



Mahidol University
International College

MU-PA visit 2026





Mahidol University
International College

Our Mission

ENRICHING LIVES

EXPANDING POTENTIALS

SHAPING FUTURES



FY 2025-26 at a glance

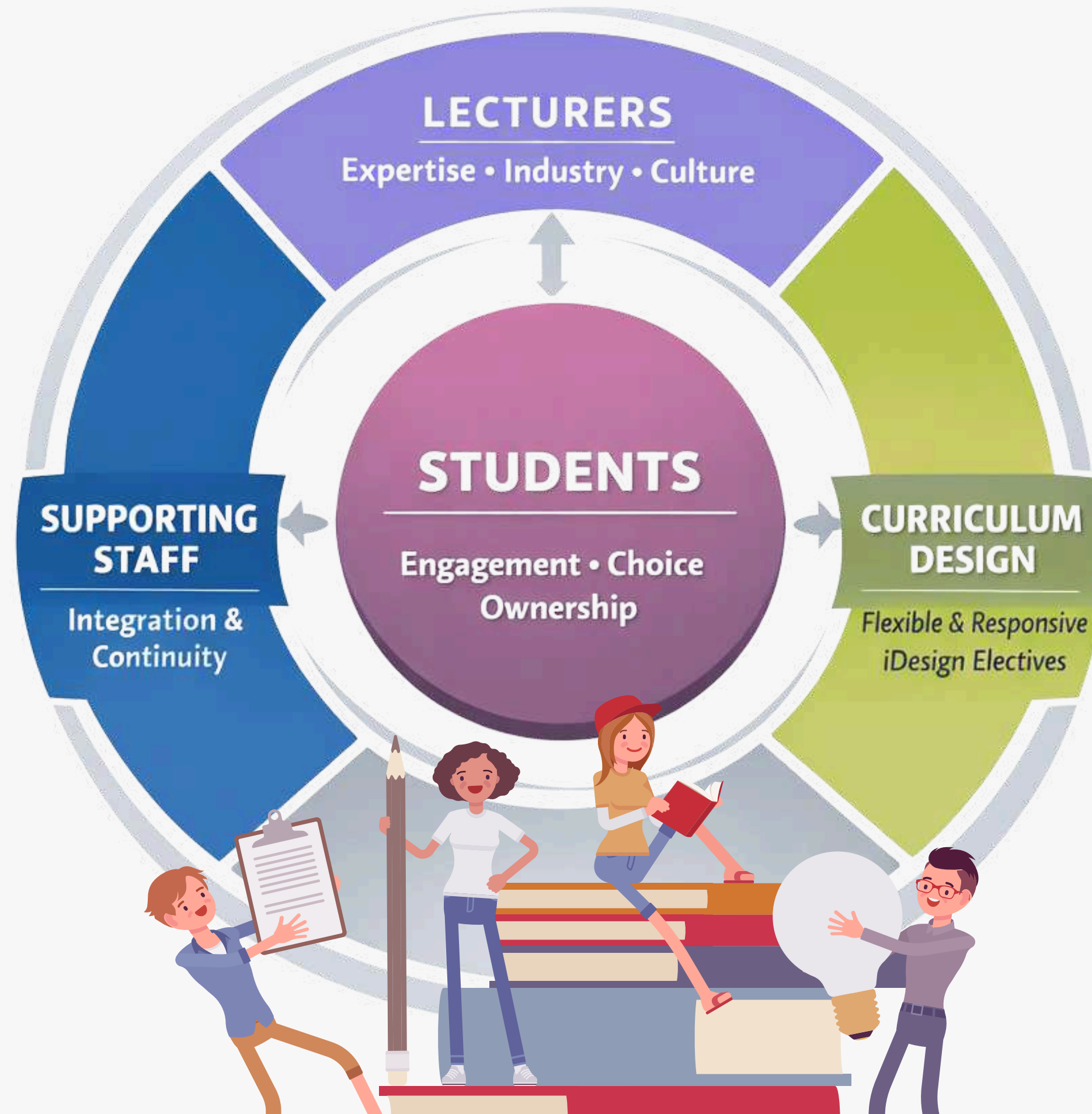


Expanded real-world impact across education, industry, and operations

Strengthened student-to-professional pathways

Invested in people as a core operational strategy

An Education Ecosystem That Delivers Outcomes





Mahidol University
International College

IA1

Synergistic and Collaborative Innovations

MUIC capitalizes on strategic partnerships, transforming research into real-world solutions that benefit students, communities and relevant industries.



Social impact: Community-Based Learning that Builds Belonging, Perspective, and Social Value. Capture a Moment (CAM) project

Articles

Young People, Big Voices, Bangkok Noi: a participatory street photography project for connecting youth to a traditional community in a changing Bangkok

Matthew R. Ferguson  & Dale Alan Konstanz 

Pages 272-292 | Published online: 15 Nov 2021

 Cite this article  <https://doi.org/10.1080/08873631.2021.1998993>  Check for updates

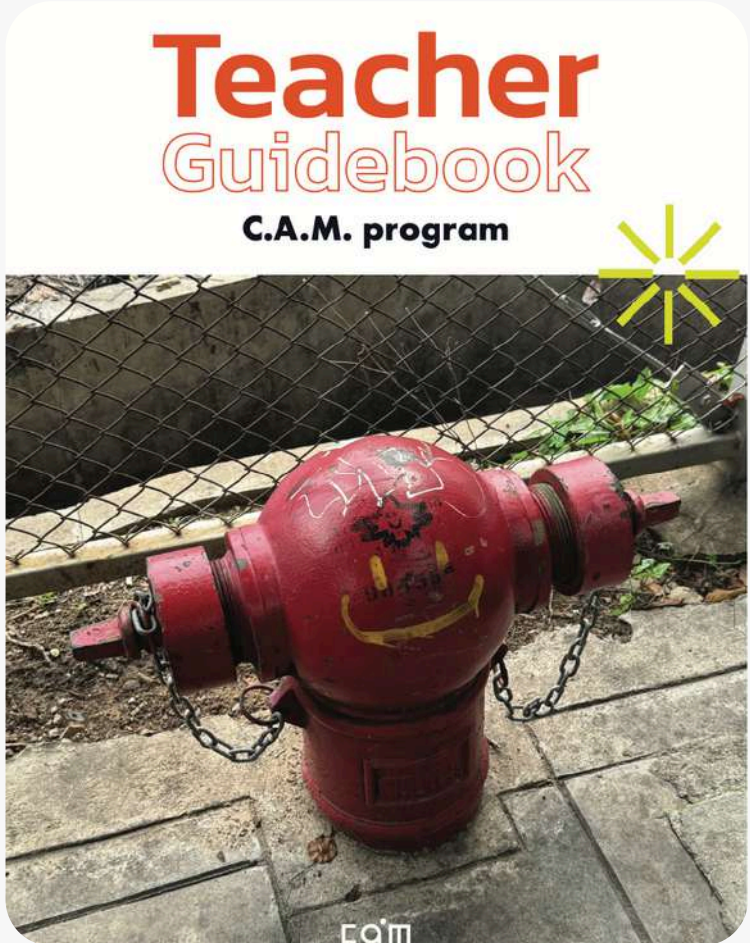
A follow up of a project aimed to revitalize the Bangkok Noi community, 2 lecturers with expertise in storytelling conducted street photography workshop whose aim was to inspire new perspectives and raise appreciation for the community.



Plearnpattana School

Roong Aroon School, Bangkok

- Hands-on
- engaging with the community
 - creating a sense of place and belonging for students
 - using lecturer's expertise in visual communication and story telling



Thailand Green Plan

Translating MUIC expertise into national sustainability standards



80 MB national commission



30 organizations awarded sustainability standards



Students and faculty embedded in real regulatory processes



STAC Thailand

876 followers · 1 following

STAC - Sustainable Tourism in Action Center - ศูนย์ขับเคลื่อนการท่องเที่ยวยั่งยืนประเทศไทย ภายใต้มหาวิทยาลัยมหิดล

■ Educational Research Center



[Message](#)

[Following](#)

[Search](#)



STAC Thailand

876 followers · 1 following

STAC - Sustainable Tourism in Action Center - ศูนย์ขับเคลื่อนการท่องเที่ยวที่ยั่งยืนประเทศไทย ภายใต้มหาวิทยาลัยมหิดล

Educational Research Center

Message

Following

Search



รายชื่อสถานประกอบการ/แหล่งท่องเที่ยว
ที่ดำเนินการส่งข้อมูลในระบบประเมินตนเองได้มากที่สุด

52 อันดับ

สแกน QR Code เพื่อตรวจสอบรายชื่อ



สำหรับผู้ที่มีรายชื่อ ในกลุ่มที่ 2 สามารถส่งข้อมูล/หลักฐานเพิ่มเติมในระบบ
ให้ครบถ้วน ภายในวันที่ 23 มกราคม 2569 และจะมีการนัดหมายประชุมในวันที่ 19 มกราคมนี้

หมายเหตุ: การประเมินจะเสร็จสมบูรณ์เมื่อได้มีการยืนยันตัวตนออนไลน์ เพื่อยืนยันข้อมูลสำหรับการตรวจสอบโดยระบบ
ตามกรอบของ Green Destinations และ Travellife for Tour Operators เพื่อสรุปผลการประเมินให้ครบถ้วน

สอบถามข้อมูลเพิ่มเติม Thailand Green Tourism Plan 2030 @thailandgreenplan



ประกาศลำดับและเวลา

การตรวจประเมินออนไลน์ (Online Audit)
สถานประกอบการ/แหล่งท่องเที่ยว



สแกน QR Code เพื่อตรวจสอบรายละเอียด

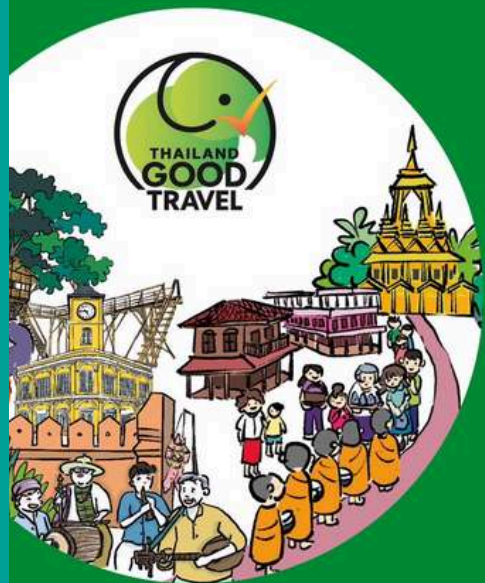
วันที่ 26 - 28 มกราคม 2569 เวลา 08.00 - 16.00 น.
ผ่านระบบ Zoom Meeting

ทีมงานจะส่งรายละเอียดกำหนดการ และ Link Zoom ให้ผ่านทางอีเมล
ของสถานประกอบการ/แหล่งท่องเที่ยว ภายในวันที่ 22 มกราคม 2569

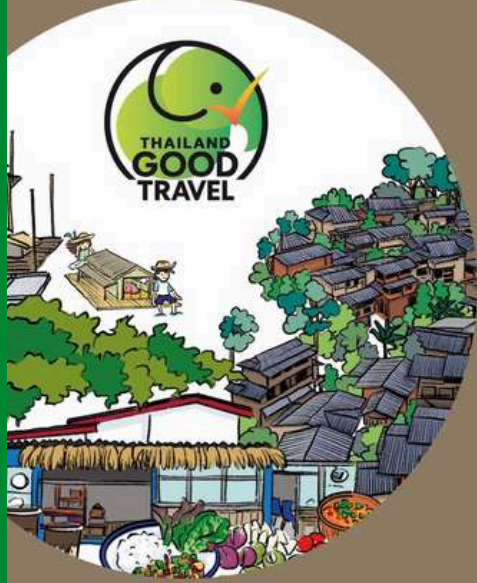
สอบถามข้อมูลเพิ่มเติม Thailand Green Tourism Plan 2030 @thailandgreenplan



คู่มือการตรวจประเมินมาตรฐานยั่งยืน
สำหรับบริษัทนำเที่ยว



การตรวจประเมินมาตรฐานยั่งยืน
สำหรับแหล่งท่องเที่ยว



การตรวจประเมินมาตรฐานยั่งยืน
สำหรับที่พักขนาดเล็ก

เทรนด์การท่องเที่ยวที่ยั่งยืน 2025-2026: ผู้ประกอบการท่องเที่ยวควรรู้อะไรบ้าง

จากความยั่งยืนสู่มาตรฐานโลกใหม่



1. จากยั่งยืนสู่การท่องเที่ยวเชิงฟื้นฟู

ความคาดหวัง : การท่องเที่ยวฟื้นฟู
ธรรมชาติ ชุมชน และพื้นที่

ตัวอย่าง : ปลูกป่า, ฟื้นฟูระบบนิเวศ,
แพ็คเกจชดเชยคาร์บอนที่ทำได้จริง



Reduced Impact



Restore & Regenerate

2. การท่องเที่ยวโดยชุมชน

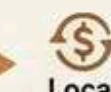


นักท่องเที่ยวยุคใหม่ให้ความสำคัญกับคำถามว่า
“เงินที่เราใช้...กลับไปสู่ชุมชนจริงหรือไม่?”

ธุรกิจที่เชื่อมโยงกับชุมชนท้องถิ่น วัฒนธรรม และ local
supply chain จะได้เปรียบ ทั้งในแง่ความเชื่อมั่น และคุณค่า
เชิงประสบการณ์



Tourist Money



Local Economy

3. การท่องเที่ยวเชิงสุขภาพ และสุขภาพใจ (Wellness & Mindful Travel)

การเติบโตของการท่องเที่ยวเพื่อสุขภาพกาย
และใจ เน้นทริปที่พักผ่อน และเติมพลัง มากกว่า
การเร่งรีบไขว่คว้าประสบการณ์



vs



4. การท่องเที่ยวกลางคืน Noctourism (nocturnal & ประสบการณ์เฉพาะทาง



ชมดาว, ดูธรรมชาติยามค่ำคืน และ
กิจกรรมเฉพาะกลุ่ม ช่วยกระจาย
นักท่องเที่ยว ลดความแออัด และ
เพิ่มมูลค่าให้พื้นที่



Night time



Distributed
Visitor Flow

5. เทคโนโลยี & AI เพื่อความยั่งยืน



AI และเครื่องมือดิจิทัล
ช่วยผู้ประกอบการจัดการ
พลังงาน และทรัพยากรได้
แม่นยำ รวมถึงออกแบบ
การเดินทางที่มีผลกระทบต่ำ

6. จากการท่องเที่ยวเชิงปริมาณสู่การเติบโตอย่างรับผิดชอบ



Optimized
Resources



Quality
Quantity

หลายประเทศจำกัดจำนวนนัก
ท่องเที่ยว เน้นคุณภาพมากกว่า
ปริมาณ ผู้ประกอบการที่
วางแผนเติบโตอย่างรับผิดชอบ
จะอยู่รอด ยั่งยืนในระยะยาว

สรุปสำหรับผู้ประกอบการ: มาตรฐานโลกใหม่

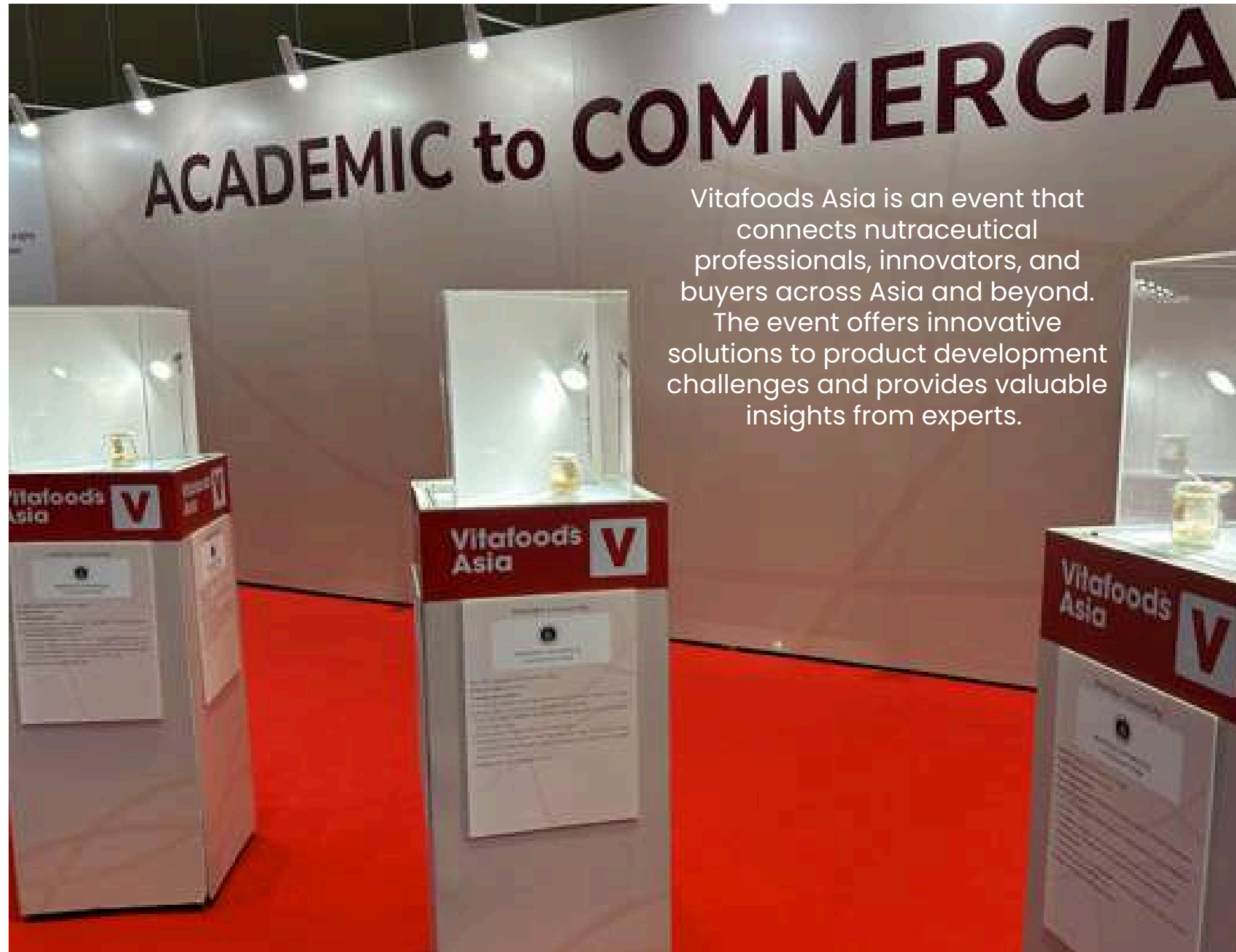
- ✓ มีผลกระทบเชิงบวกต่อพื้นที่
- ✓ เชื่อมโยงกับชุมชนและเศรษฐกิจท้องถิ่น
- ✓ สร้างประสบการณ์ที่มีความหมาย
- ✓ บริหารจัดการอย่างรับผิดชอบต่ออนาคต

Long-Term
Sustainability

Sources
• Booking.com - Sustainable Travel Report
• UNWTO - Tourism & Sustainability Insights
• WTTC - Global Tourism Trends & Outlook
• Reuters - AI & Sustainable Travel

Bridging Bench Research and Market Application

Bridging the gap between scientific discoveries and real world market applications. The passion fruit powder was one of the products featured at this year's biggest showcase in food innovations, Vitafoods Asia 2025



Initiatives for FY2026



Mahidol University
International College



“Unlocking Academic Potential:
A Journey toward Value
Creation and Impact”
an Entrepreneurial Mindset
Training

Expected Impact



Entrepreneurial
Mindset Change



Value Creation &
Research Utilization



Collaborative Impact
Network

Building an Entrepreneurial Mindset for Research Translation



A2 EMPOWERING LEARNERS

IMUIC creates an ecosystem of experiential learning where we systematically prepare students for professional life





Professional thinking (case competitions, real clients)

Global & intercultural competence (Butterfly, exchanges)

Problem-solving in real constraints (Biodesign, Hackathon)

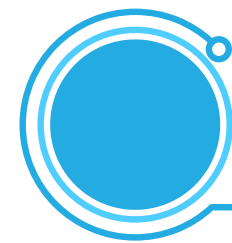
We design learning environments where students operate as emerging professionals.



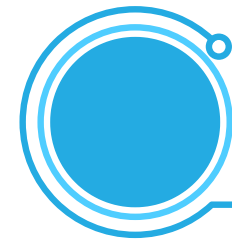
● MUIC NEWS

**CDP, CT Students Provide Key Visuals,
Motion Graphics in MU Orientation
2025**

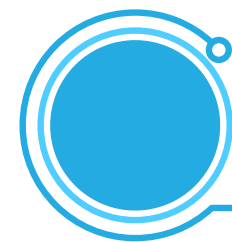
**Empowering students to
tackle tasks for the real
world**



**authentic
complexity**



**professional
mindset shift**



**interdisciplinary
teamwork**



National and International business case competitions



Applying Classroom Knowledge to Real-World Decision-Making

The MUIC Case Club is trusted by HSBC, year after year, to provide professional training and organize national competitions.

Student teams are challenged to demonstrate strategic thinking along with creativity and communication skills through solving real-world case scenario such as the Amazon case study.



MUIC Case Club secured an overall second place in the Amsterdam Case Competition 2025 in the Netherlands.

"This experience fostered growth, resilience, and sharper collaboration while applying classroom knowledge to real-world challenges. We are grateful to MUIC for this opportunity, which has motivated us to aim higher and continue striving for excellence"

Extending Learning through Alumni-Guided Professional Mentorship

Creating an ecosystem of shared successes and connections

Mentorship initiative

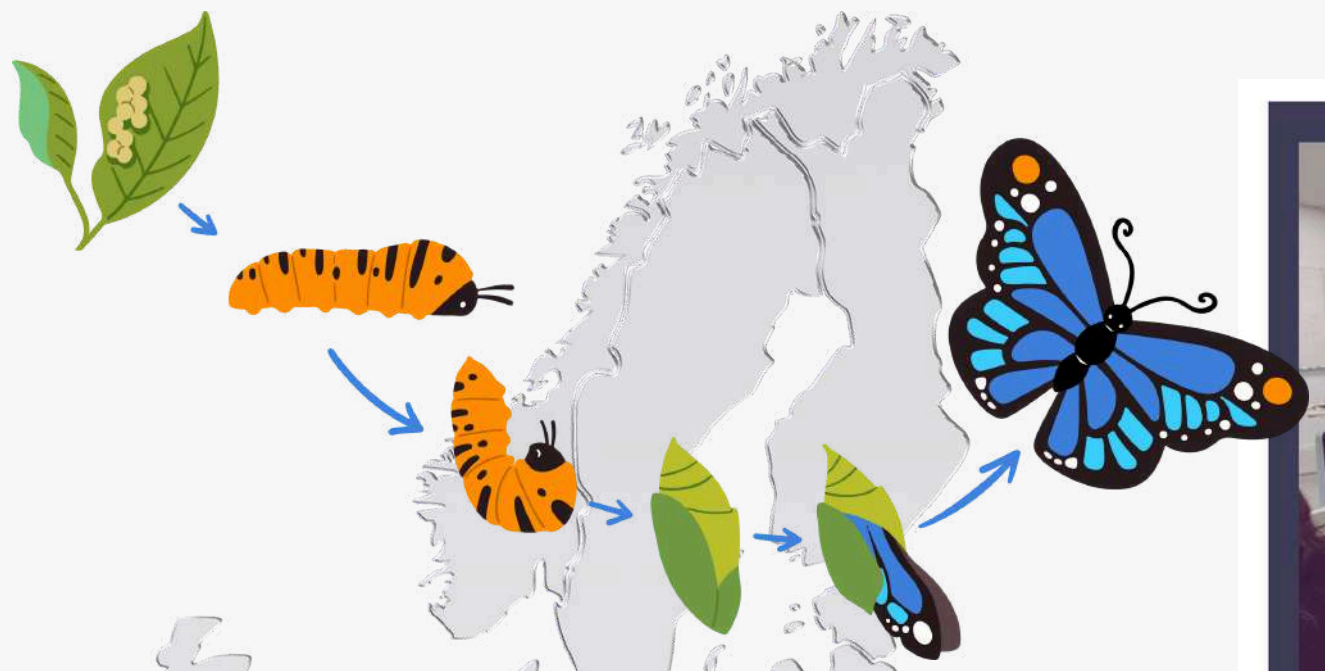
Connects students and alumni across all disciplines

Creates a culture of professional guidance





Each received €2,606
Erasmus+ funding




Global, Interdisciplinary Learning Through Design Thinking and Sustainability. The Butterfly project 2025

A blended collaborative Internship Program which fosters sustainability, innovation, and cross-cultural communication.
Conducted through collaboration with partner universities in Europe




Company Workshops and Lectures

Gain exclusive insights into top companies through interactive workshops designed to bridge the gap between students and industry leaders and lectures upon sustainability theories.



Field Trips

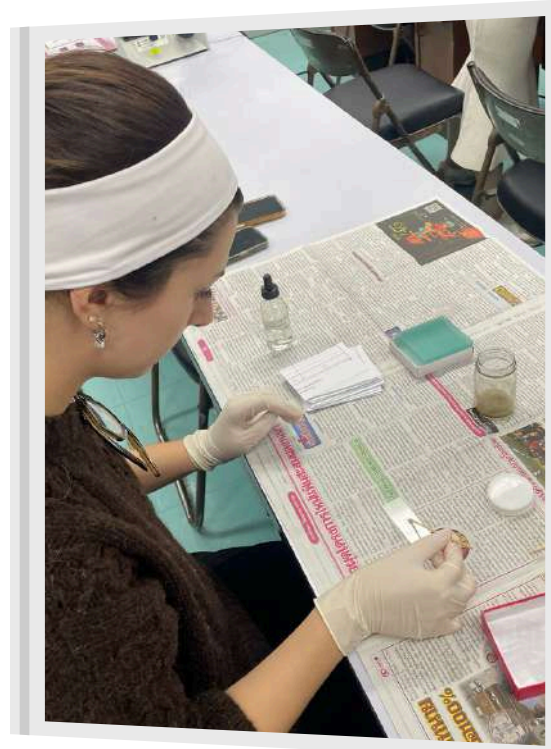
Exploring real-world sustainability through visiting historical locations; hand-on activities to learn how the locals apply sustainability approaches in their daily lives



Prototype Creation

Turn ideas into impact. In this hands-on phase, as we designed, built, and presented our own solutions to real-world challenges regarding food waste and sustainability through design thinking process.

“Trust the Design Thinking process. It is important.... to begin with understanding the problem and identifying potential users”.-student reflection from the Butterfly 2025 cohort



MUIC x Siriraj x RCSI Global Health Summer School

Cultivating Global Citizenship and Professional Identity in Health



Fostering global citizenship and professional identity for young doctors
6 inbound medical students from The Royal College of Surgeons in Ireland
An immersive exchange program in health, disease and culture from a global lens



MUIC x Siriraj Biodesign 3rd International Designing Health Innovations Challenge



- 25 participants from RCSI, MUIC, Kunming Medical University Haiyuan College
- Experience life as a Thai railway workers
- Find practical, actionable solutions to the real-world preventive health challenges



Designing Practical Solutions for Real Preventive Health Challenges

Initiatives for FY2026



MAHIDOL HACKATHON 2026

“DeepTech for the Smarter Campus: Driving Sustainable Innovation with Environmental Impact”



JANUARY

Open Day
Team Registration



FEBRUARY

Training Workshops



MARCH

Consultation Sessions



21 March 2026

Final Pitching



Synergistic collaboration between 3 faculties to build innovative digital solutions.


Initiatives for FY2026

Seven events for students, faculty and staff under the theme “ Innovation and Sustainability”


MUIC Academic Strategy Unit, Strategy and Academic Development Group

ON THE CUSP OF IMAGINATION: RETHINKING CREATIVE PEDAGOGY

JANUARY 16, 2026
9:00 AM – 12:00 PM
A449, Aditayathorn Building



PROF. DR. ANKE SCHWITTAY
UNIVERSITY OF SUSSEX



Register Now

- Discover innovative ways to blend critique and creativity in teaching.
- Uncover strategies that foster imagination and active student engagement.

Technology and Innovations for a Better World
ON THE CUSP OF...
Imagination and Innovation
A workshop on Friday, 20 February 2026
10:00-15:00
Charinyarasmee Hall, Aditayathorn Bldg.
Mahidol University International College

- Innovative product pitching challenge
- 5-7 students per team
- Prizes for the top 3 teams
- Lunch provided

Limited to 50 MUIC students
Sign up at: **SCG Chemicals PCL**

Speakers: Anawat Ketcong, Ph.D. (Senior Researcher-Bio Circular Green), Wittaya Julklang, Ph.D. (Researcher-Bio Circular Green), Chayanee Peungkiatpairote (Researcher-Bio Circular Green)

IRGA WEEK
24 - 25 February 2026
ON THE CUSP OF CHAOS

Innovation Showcase
On the Cusp of Invention + Adoption = Innovation
March 22/26

Arts & Cultural Week
ON THE CUSP OF a New Consciousness
2 - 6 March 2026

Value Creation and Impact
On the Cusp of Unlocking Academic Potential
19 - 20 March 2026

Eventelligence: and Regenerative Experiences
ON THE CUSP OF AI-Driven
Celebrating 40 Years of MUIC: Designing the Next Frontier of AI-Driven Event Innovation.
March 2026

ON THE CUSP OF Imagination: Rethinking Creativity in Pedagogic Practice
16 January 2026

ATCH
LUTIONS
+ NEEDS

STARTUP HIGHLIGHT

Bioinwaste

Where Waste Meets Innovation
วัสดุชีวภาพ ช่วยลดคาร์บอนฟุตพริ้นท์
ไขมันอย่างมีประสิทธิภาพ

RevoAllerX

Microneedle ในกระบวนการ
Skin Prick Test ตรวจวิเคราะห์
หาสาเหตุของโรคภูมิแพ้

BIONANO SOLUTIONS

แพลตฟอร์มห่อหุ้มระดับ
นาโน สำหรับอาหารเสริม
และเวชสำอางจาก
ธรรมชาติ

Stem Paws

สเต็มเซลล์สำหรับ
สัตว์เลี้ยง

FOODTHERA

กลุ่มสารสกัดสมุนไพรไทย กระตุ้น
ระบบภูมิคุ้มกัน

Biovita

สารสกัดและกึ่งขี้เปียก
สมุนไพรไทย ยับยั้งเชื้อ
ไวรัสก่อโรคมือเท้าปาก

OrganoTopia

เนื้อเยื่อมนุษย์ขนาดจิ๋ว
สำหรับอุตสาหกรรมยา

Contact : BBA Office, Room A433

Tel : 02-700-5000 ext. 4471

Email : icbba@mahidol.ac.th



SCAN HERE
to register

ที่สนใจ
งานวิจัย

งานกับทีม
เริ่มตัวจริง

งานหา
นวัตกรรม
พร้อมใช้งาน

มีความ
จริง

การหา
Speed



FILM NEGATIVE

FILM NEGATIVE

FILM NEGATIVE



MU INNOMATCH
MATCHING SOLUTIONS WITH NEEDS

19 THURSDAY
FEB 2026

“ เวทีจับคู่พันธมิตร ที่ไม่ใช่แค่ NETWORKING แต่คือ
การพบกันของ ปัญหาจริงกับโซลูชัน ที่ใช้ได้จริง ”

09.00 - 16.30

MUIC | CHARINYARASMI HALL,
ADITAYATHORN BUILDING

Contact : BBA Office, Room A433

Tel : 02-700-5000 ext. 4471

Email : icbba@mahidol.ac.th



SCAN HERE
to register

13

13 A

14

14 A



A3 Amplifying Operations

A healthy, secure workforce
is a productivity and
sustainability strategy.



From Health Screening to Sustainable Workforce Well-Being



Targeted health screening and prevention based on age/jsex/job function

- Mammogram/ultrasound for women
- Prostate specific antigen for men
- Heavy metal screening for laboratory personnel
- Shingles vaccine for those 50+



Primary prevention initiatives

- Influenza vaccinations for everyone
- Physical activities through college-sponsored after work clubs
- Health talks at intervals to encourage selfcare
- Special group insurance coverage that ensures healthcare is readily accessible



Financial peace of mind

- Employee Family Support Benefits
- Academic excellence scholarships for children of support staff
- Full-tuition scholarships for children of MUIC employees
- Monthly food allowance (1,000 THB) for on-campus dining or ICmeal
- “Money Coach” financial literacy sessions



Amplifying Operations by Investing in People

The College prioritizes a healthy workforce as a pillar of operational strength.



Vaccination programs.

Influenza Vaccine

283
participants

Shingles Vaccine

Age 50+
69
participants

Satisfaction Evaluation Results

4.83

4.91

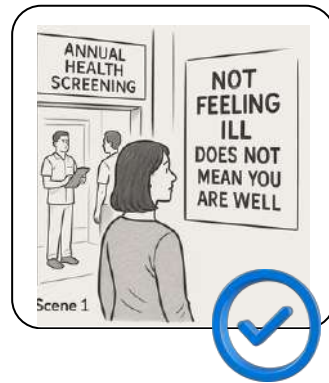


>50% improvement in key health indicators after 3 months
→ Reduced long-term health risk and absenteeism

Designing Targeted Well-Being Strategies for a Complex Workforce: The Sandwich Caregivers



developing a targeted well-being initiative to support employees with dual caregiving responsibilities.



Step 1
Reminding personnel that health risks are not always visible or obvious



Step 2
Snippets of information about self-care are given in the waiting area



Step 3
College-wide survey to identify sandwich care givers



Step 4
HR works behind the scene to identify this group of carers and other high priority groups.



Step 5
HR launches health and wellness campaigns that targets primary prevention in carers, as well as systems-wide changes that are orimordial



Step 6
By implementing interventions at the level of individuals as well as system, sandwich carers should see their physical and mental health improve

NEXT STEP

GOAL

Key Insights of Sandwich Generation at MUIC

- 79% responsible for both children and aging parents
- Median age: 44 years prioritizes family needs over their own health

Key Risks & Challenges

Health & Well-being Risks

- 58% are at high risk of obesity, hypertension, high cholesterol
- Chronic fatigue and lack of sleep common is common

Mental & Financial Impact

- Ongoing stress from caregiving and financial pressure

Participation Barriers

- 35% unable to join activities due to time and workload constraints
- Fixed work hours conflict with family responsibilities

NEXT STEP: IN THE PROCESS OF DESIGNING TARGETED INTERVENTIONS TO SUPPORT THIS GROUP OF EMPLOYEES

Initiatives for FY2026: Collaboration with the Faculty of Engineering



Strategic Collaboration:

Leveraging mutual strengths for global technological advancement.



Professional Excellence:

Developing world-class computer engineers for the globalized workforce.



Research & Development:

Empowering analysis and innovation in Thailand and beyond.



Ethics & Leadership:

Cultivating moral leaders with professional integrity and social responsibility.



Sustainability & Humanity:

Prioritizing environmental values for the collective good of mankind.



International Engineering Center



Mahidol University
International College

ENABLING THE NEXT PHASE OF MUIC'S IMPACT....

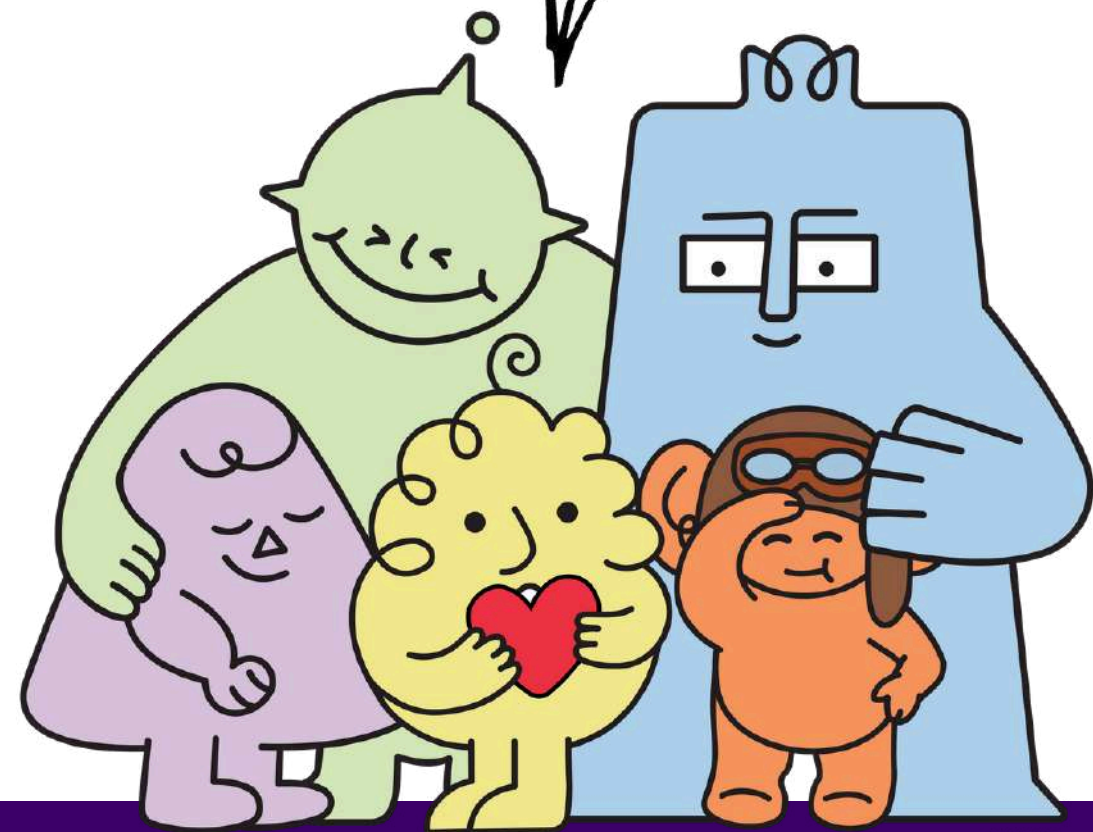
MUIC is a none traditional institution with lecturers who are diverse culturally, and academically. They are passionate, versatile individual whose scholastic interest and expression goes far beyond the publishing articles or text books

- Pathway to commercialization of products such as the passion fruit powder
- Recognition framework for none 'mainstream' academic products as having academic value through drafting a formal 'guideline'
- Policy enablers to recognize programs with standards other than AUNQA needs a qualification checklist



MUIC is not just delivering education, we are building systems that allow people, ideas, and partnerships to create real-world impact.

Thank you for
visiting us, We
love having you!



ENRICHING LIVES | **EXPANDING** POTENTIALS | **SHAPING** FUTURES